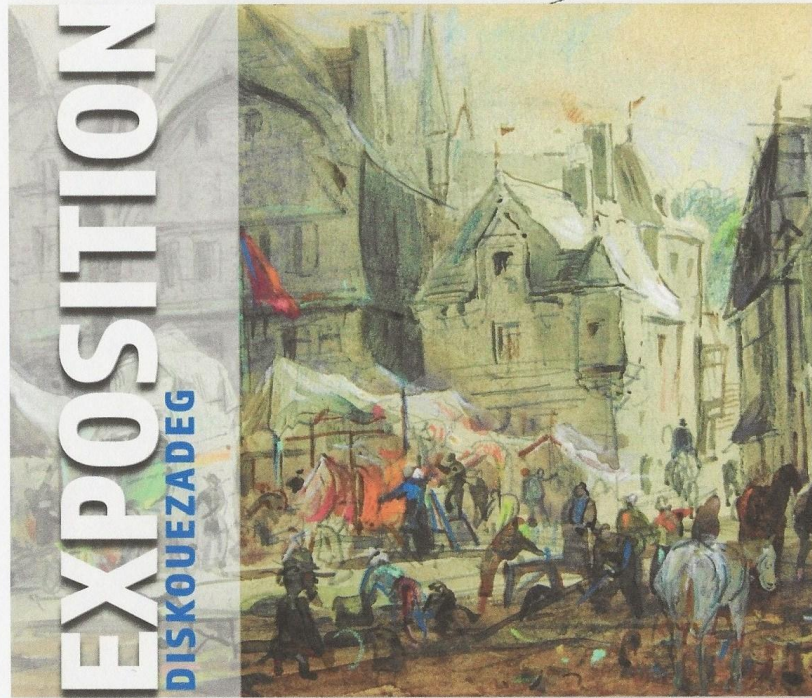
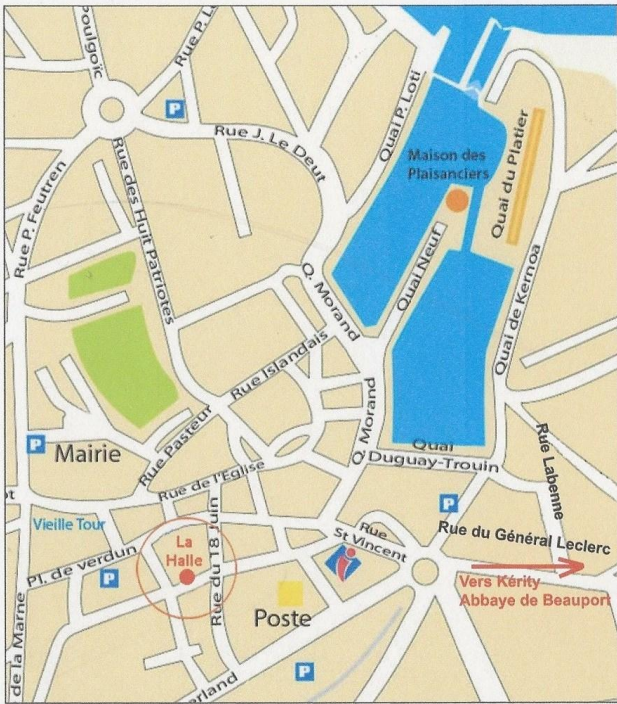


PAIMPOL SOUS LE REGARD DE Faudacq

PEMPOULL DINDAN SELLOÙ FAUDACQ

DE Faudacq



DU 18 JUIN Tous les jours DE 14H30 À 18H30
AU 18 SEPTEMBRE LA HALLE - PAIMPOL

GRATUIT
DIGOUST

RESPECT DES CONSIGNES SANITAIRES OBLIGATOIRE
LA HALLE - Place Gambetta
02 96 55 31 70 - culture@ville-paimpol.fr



Paimpol
Pempoul

Faudacq

1840-1916

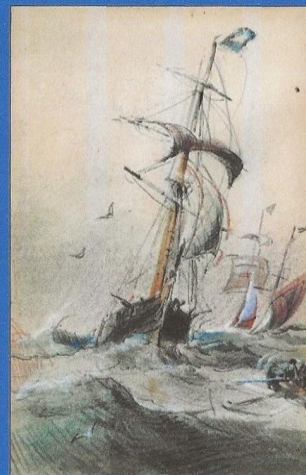
En 1868, Louis-Marie Faudacq, âgé de 28 ans, débarque sur les quais de Paimpol, venant d'être nommé receveur des douanes à Lézardrieux. Celui qui n'avait pas la vocation de gabelou va user de son talent de dessinateur et de peintre pour croquer la vie rurale et maritime du Trégor-Goëlo.

La présente exposition vous fera découvrir ses dessins toujours animés, à la fois réalistes et poétiques, qui révèlent l'esprit et la vie des lieux. Dans la salle d'exposition de La Halle, où sont exposées **80 œuvres originales**, et le long du parcours prévu, vous admirerez l'œuvre foisonnante de Faudacq autour de thèmes privilégiés : *Paimpol au temps de la Grande Pêche à la morue en Islande, Les Chantiers Navals, Navires à quai et manœuvres, Navires en mer et régates, Échouages, Personnages et rencontres, Foires et marchés, Scènes champêtres.*

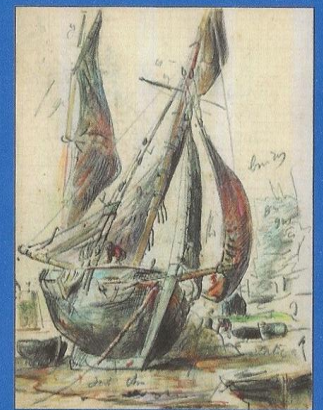
L'artiste multiplie les techniques et les supports. Comme les impressionnistes de son temps, il travaille hors atelier, et son attention aux détails techniques des voiliers, aux postures des marins ou aux fêtes populaires témoignent de son attachement à la modernité et d'une profonde empathie pour ses concitoyens.

Le Parcours-découverte

Nous vous invitons à faire la ronde du port en compagnie du douanier dessinateur Louis-Marie Faudacq, fin observateur et chroniqueur en son temps de la vie locale. Depuis l'office de tourisme, dirigez-vous vers le port : quai Morand, quai Duguay-Trouin, quai de Kerno, chantiers navals, puis faites demi-tour vers la rue de Labenne jusqu'à Kérity et l'abbaye de Beauport, soit un parcours de 2 km où la vie quotidienne des gens de terre et de mer est présentée sur différents supports à la libre découverte de votre regard.



Goëlette et canot par gros temps.



Sloop échoué sur la vase. Voiles à sécher.



Douanier sur le quai encombré de canots et d'un vieux guindeau.