

21 OCTOBRE 2017

SUR LES PAS DES LANNIONNAIS CHARLES BARRÉ ET CHARLES LE GOFFIC À TRÉGASTEL À PARTIR DE 1870

PAR ROGER LE DOARÉ

Cette sortie, commentée par André Le Person et Roger Le Doaré, précédait la conférence d'André du 9 décembre « Vie et œuvre de Charles Barré, homme de lettres et artiste lannionnais méconnu ».

Charles Barré (1866-1937), avocat et ami de Charles Le Goffic, est l'auteur d'un guide touristique de la région de Lannion (1900 ; inédit), de photos sur plaques de verre (environ 80), de poèmes (environ 200) et d'un tableau. Les parents de Charles Barré, commerçants à Lannion, ont fait construire la première villa appelée « Ti Ruz » au Coz-Pors en 1870 ; ils l'ont louée notamment à la famille Le Goffic.

1) Balade commentée



Figure 1 : Les grottes—Vue prise de la grève

A partir du rocher du Père Eternel jusqu'au Coz-Pors, puis jusqu'au Castel Sainte-Anne : situation des premières villas, des premiers hôtels, des rochers remarquables.

Dans les premiers croquis de Charles Barré, le Coz-Porz se compose d'une seule maison celle de son père Ty Ruz, avec en fond 'Jésus Sauveur du monde' qu'en 1869, l'Abbé Bouget a fait ériger.

En 1884 une vaste demeure démesurée par rapport au site, le Castel Sainte-Anne, est construite par les sœurs des Saints Cœurs de Jésus et de Marie pour accueillir en villégiature les ecclésiastiques et les grandes familles de la région. Cet établissement sera à la base de la réputation balnéaire de Trégastel. En quelques années des dizaines de villégiatures transformeront le paysage et l'économie de ce village de pêcheurs. Charles Barré est le témoin oculaire de cette évolution.



Figure 2 : Le Coz Pors en 1887, par Théophile Salaün

2) Diaporama commenté

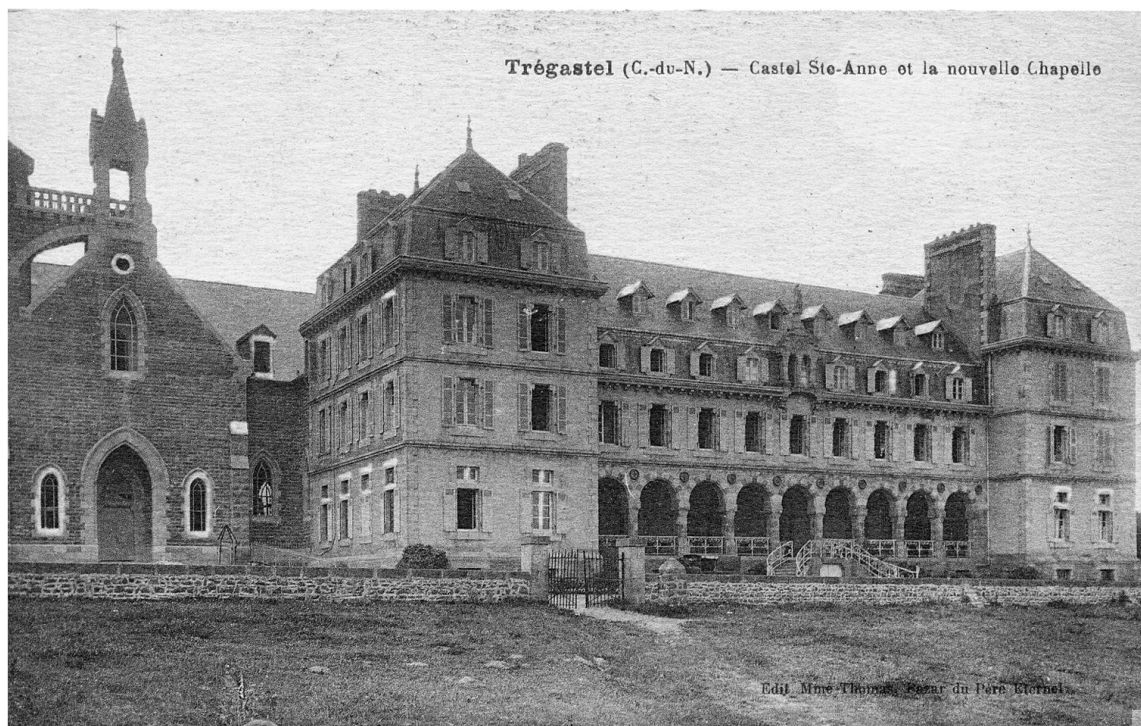


Figure 3 : Le Castel Ste-Anne et sa chapelle.

Au castel Saint-Anne, une chapelle a été construite en 1925

Aujourd'hui réaménagée en salle de conférence, elle nous accueille pour la projection d'un diaporama de photos anciennes (en rapport avec la balade) qui permet de visualiser tous ces changements. C'est aussi l'occasion d'évoquer les premiers bâtisseurs et les personnalités, qui y ont vécu comme Théophile Salaün et Charles Le Goffic, amis de Charles Barré et qui ont aussi contribué à la réputation de la côte.

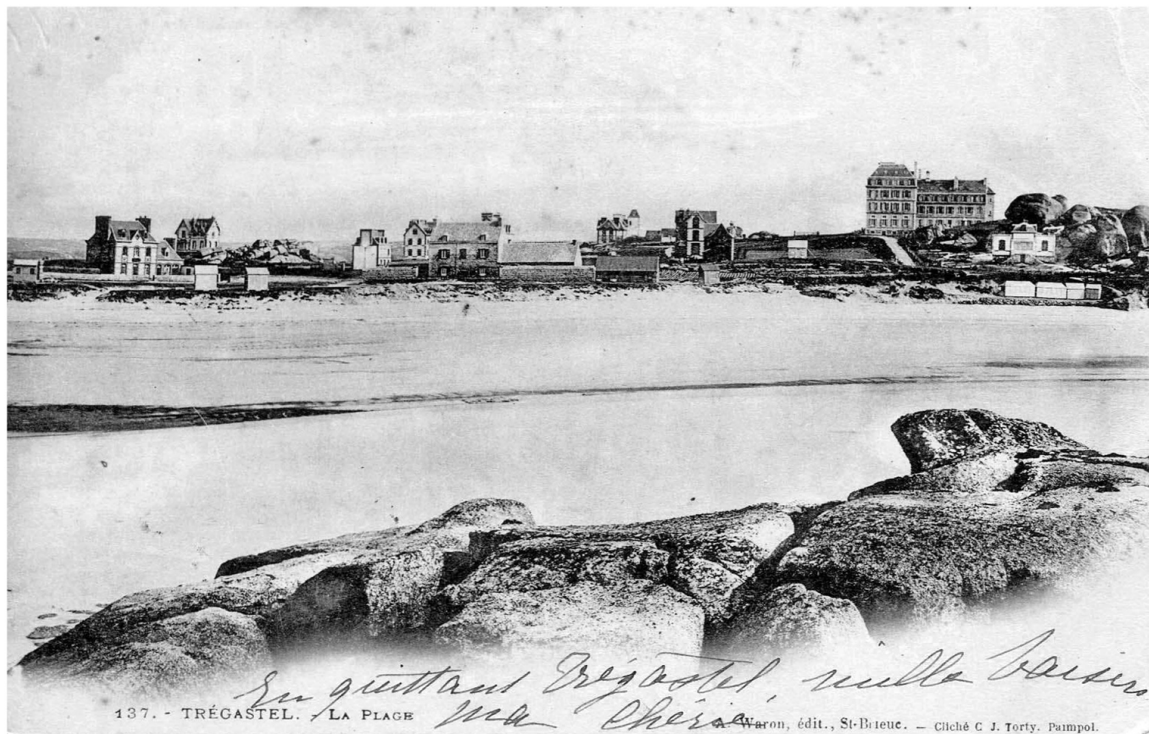


Figure 4 : Les premières villégiatures

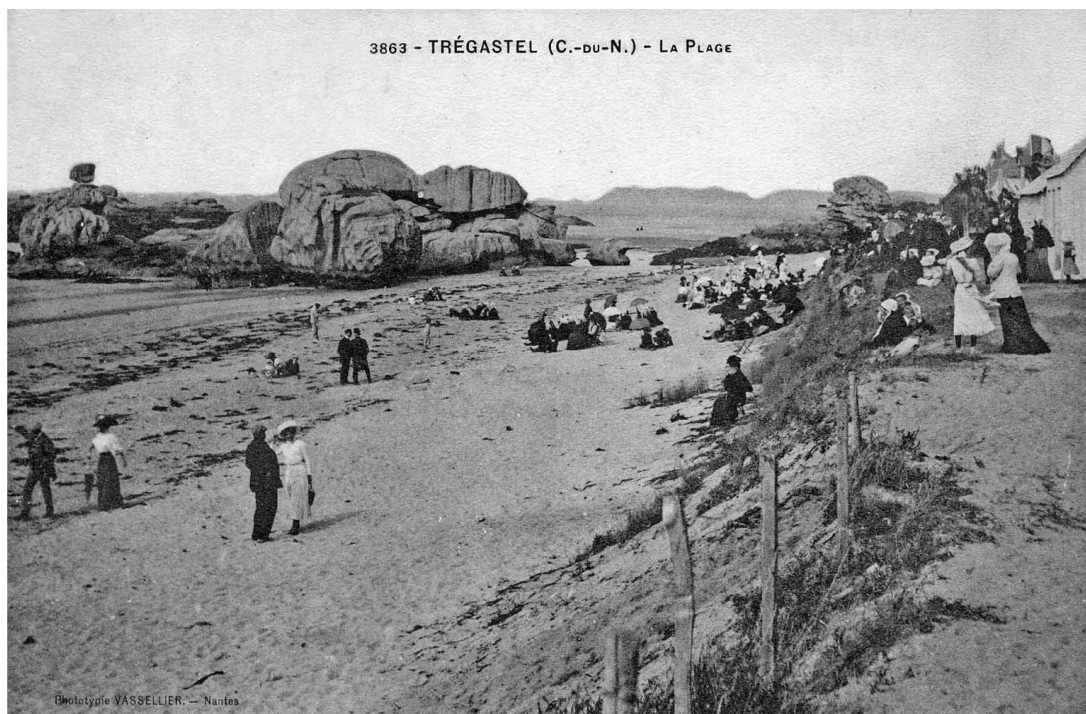


Figure 5 : La plage du Coz Pors avant 1900